

CLARIS

5*GL MONUMENT
Barcelona

Més de cinquanta obres inèdites, que inclouen una màscara olmeca de més de 2.000 anys d'antiguitat

La cultura maia arriba a l'Hotel Claris

El museu inaugura l'exposició permanent, *Els maies i l'esplendor d'Amèrica*, centrada en les creacions més representatives d'aquesta civilització

El museu de l'**Hotel Claris**, 5*GL, de Derby Hotels Collection, acull la mostra *Els Maies i l'esplendor d'Amèrica*, formada per més de cinquanta obres inèdites i una nodrida selecció de les creacions més representatives de les civilitzacions precolombines.

Totes les peces de la civilització maia recollides en aquesta exposició formen part de la col·lecció privada de la Fundació Arqueològica Clos i han estat escollides pel seu president, Jordi Clos.

Jordi Clos és una personalitat reconeguda per la seva destacada activitat de col·leccionista, estudiós i mecenes de l'art, i en especial per la fundació i tutela del Museu Egipci de Barcelona, les seves excavacions arqueològiques i l'Escola d'Egiptòloga.

Jordi Clos, un hoteler apassionat pel món de l'art

Cadascun dels hotels de **Derby Hotels Collection** aporta algun element diferenciador, perquè el seu fundador considera que la identitat és l'essència de tot. Els espais dels diversos establiments tenen una temàtica concreta, fet que els converteix en petits museus. Jordi Clos ha creat sempre espais únics i originals, unint art, luxe i cultura. Cada hotel té una identitat pròpia en funció de la seva història, emplaçament i singularitat del seu edifici, i acull una col·lecció d'art única, fet que les converteix en petits museus d'incalculable valor artístic. En els seus hotels trobem obres d'art egipci, africà, grec, budista, de cultures precolombines, mosaics romans, gravats de l'època de Napoleó, Art Decó o pintura moderna i contemporània.

CLARIS

5th GL MONUMENT
Barcelona

Un viatge per la cultura maia sense moure's de l'Hotel Claris

Aquesta mostra constitueix un viatge apassionant que ens permet descobrir els orígens de la civilització maia. El trajecte comença pels encensers decorats amb el rostre del déu del foc, l'aroma del qual formava part de l'aliment dels déus, passant per les destrals, utilitzades amb el jou i les palmes en el tradicional joc de la pilota.

Entre els objectes maies figuren també diverses joies fabricades en jade, el color de las plantes i, especialment, del blat en creixement.

Una de les peces més significatives de l'exposició és una **màscara olmeca**, la més antiga de la col·lecció, que correspon al Període Preclàssic Mitjà (300-600 A.C.). El visitant també podrà contemplar diversos recipients ceràmics maies, que constitueixen una de les produccions més aconseguides del món antic. Van ser utilitzades com a vaixel·la de taula, aixovar funerari o obsequis diplomàtics. Criden l'atenció els seus elements decoratius com els textos jeroglífics, els motius geomètrics, els animals, els déus i els éssers humans realitzant una ampla gama d'activitats, especialment vinculades a cerimònies religioses o escenes de palau.

El museu de l'**Hotel Claris** també acull peces d'altres cultures precolombines de Mesoamèrica i l'Àrea Central, representades per obres teotihuacanes (una entranyable nina articulada), mexicans/astèques (estàtua en pedra volcànica de la deessa Chicomecóatl, "set serps"), representacions humanes en ceràmica de les variades cultures de l'Occident de Mèxic (un personatge ancià, un geperut o les figures de xaman conegudes com "cornuts Zacateques") i les típiques estàtues de guerrers amb caps-trofeu dels pobles de Costa Rica, que van viure l'impacte que va suposar l'arribada dels espanyols a Amèrica.

L'àrea andina està representada en aquesta exposició a través dels estilitzats recipients ceràmics de la cultura nazca, una urna funerària tlamalmeque, un encenser manteño o el xaman abillat i proveït dels diferents objectes utilitzats durant les seves activitats rituals.

CLARIS

5^oGL MONUMENT
Barcelona

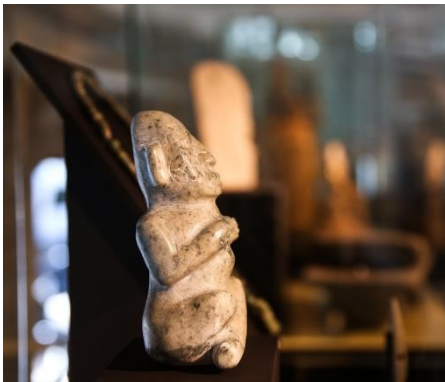
Gots maies cilíndrics i plats

La ceràmica maia figura entre les produccions més aconseguides del món antic, des del punt de vista tècnic i estètic. Aquestes peces s'utilitzaven com a vaixel·la de taula, aixovar funerari o obsequis diplomàtics.



Els elements decoratius més destacats són els textos jeroglífics, motius geomètrics, animals, déus i éssers humans realitzant diverses activitats, vinculades bàsicament a cerimònies religioses o escenes de palau.

Home assegut



Aquesta escultura podria tractar-se del déu del blat. És una obra de jade que se situa al Període Preclàssic Tardà (300 a.C.-200 d.C.).

Els objectes fabricats en jade s'utilitzaven com a ofrenes votives i funeràries i també com a joies. El jade i altres pedres de color verd van ser molt valorades pels pobles de Mesoamèrica.

Plats

Aquesta peça de ceràmica maia se situa en el Període Clàssic Tardà (700-900 d.C.).



CLARIS

5*GL MONUMENT
Barcelona

Sobre Derby Hotels Collection

Fundada al 1968, Derby Hotels Collection és una de les empreses hoteleres de major prestigi del país. Els seus hotels són únics i originals, espais en els quals conviuen l'art, la cultura i el luxe. Així, cadascun dels seus establiments acull al seu interior una singular col·lecció d'obres d'art antic o contemporani.

Cadascun és diferent i irrepetible, una experiència nova i sorprenent. Actualment la companyia compta amb 22 establiments de luxe a Barcelona, Madrid, Londres i París.

Apassionat pels hotels, l'art i la cultura, Jordi Clos és el President de Derby Hotels Collection, fundador del Museu Egipci de Barcelona i President de la Fundació Arqueològica Clos, i Joaquim Clos, Director General de la col·lecció. El segell i la identitat de la família Clos estan presents en tots els racons dels seus hotels i apartaments.

Barcelona, 28 de setembre de 2016.

Para más información de prensa: DERBY HOTELS COLLECTION

Tel.: 93 366 88 00

Helena Viñas

hvinas@derbyhotels.com



derbyhotels.com

@Derby_Hotels

#DerbyHotels

www.derbyhotels.com/blog